



**КОМИТЕТ ИМУЩЕСТВЕННЫХ ОТНОШЕНИЙ
АДМИНИСТРАЦИИ ПЕРМСКОГО МУНИЦИПАЛЬНОГО ОКРУГА**

РЕШЕНИЕ

о размещении объектов № 3626

Пермский край
Пермский округ

22.12.2023

Комитет имущественных отношений администрации Пермского муниципального округа разрешает Акционерному обществу «Газпром газораспределение Пермь» (ИНН 5902183841, ОГРН 2125902017723, почтовый адрес: 614000, г. Пермь, ул. Петропавловская, 43)

размещение объекта «Газопровод-ввод до границы земельного участка по адресу: Казанский тракт 48а, д. Кичаново (газопровод давлением до 1,2 Мпа, для размещения которого не требуется разрешения на строительство)»

на землях муниципальная собственность.

на срок 1 год.

Местоположение: Пермский край, Пермский муниципальный округ, д. Кичаново, Казанский тракт.

Приложение: схема предполагаемых к использованию земель или части земельного участка.

Особые условия использования:

1. При размещении объекта учесть параметры ширины проезда улично-дорожной сети, во избежание сужения полосы отвода дороги.
2. Получение разрешения на производство земляных работ.

Заместитель председателя комитета

(подпись, печать)

М.В. Королева



Схема предполагаемых к использованию земель или части земельного участка

Объект: "Газопровод-ввод до границы земельного участка по адресу: Казанский тракт 48а, д. Кичаново"

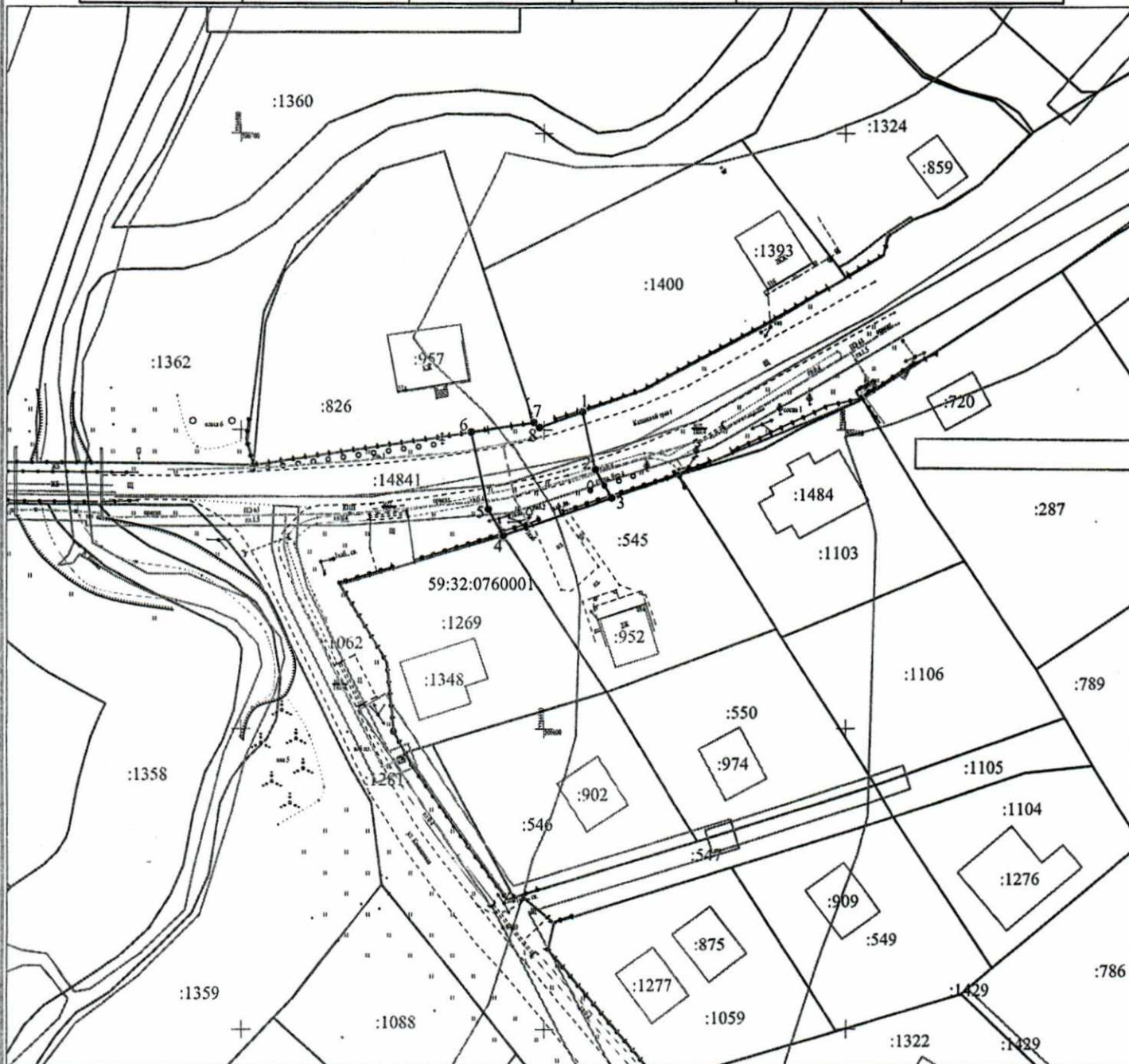
Местоположение: Пермский край, Пермский муниципальный округ, д. Кичаново, Казанский тракт

Площадь земель или части земельного участка, кв.м.: 317

Категория земель: земли населённых пунктов

Вид разрешенного использования земельного участка: отсутствует

№ точки границы	Каталог координат (МСК-59), м		№ точки границы	Каталог координат (МСК-59), м	
	X	Y		X	Y
1	506653.06	2216556.45	5	506636.55	2216540.66
2	506643.33	2216558.59	6	506649.66	2216537.78
3	506638.45	2216561.30	7	506651.29	2216548.26
4	506632.03	2216543.17	8	506650.43	2216549.18



Условные обозначения:

- — ● - граница предполагаемых к использованию земель или части земельного участка
- - граница земельного участка ранее учтенного в ЕГРН
- - граница кадастрового квартала
- 59:32:0760001 - кадастровый номер квартала
- :14841 - кадастровый номер земельного участка в кадастровом квартале
- - проектируемый газопровод-ввод
- - существующий газопровод

Масштаб 1:1000

Описание границ смежных землепользователей:

- от т.3 до т.4 - земельный участок с кадастровым номером 59:32:0760001:545
- от т.6 до т.7 - земельный участок с кадастровым номером 59:32:0760001:826
- от т.7 до т.1 - земельный участок с кадастровым номером 59:32:0760001:1400

Заявитель _____
 (подпись, расшифровка подписи)
 МП
 (для юридических лиц и ИП)

Косачев О.В., по доверенности
 № 1853 от 28.12.2022
 Верно